

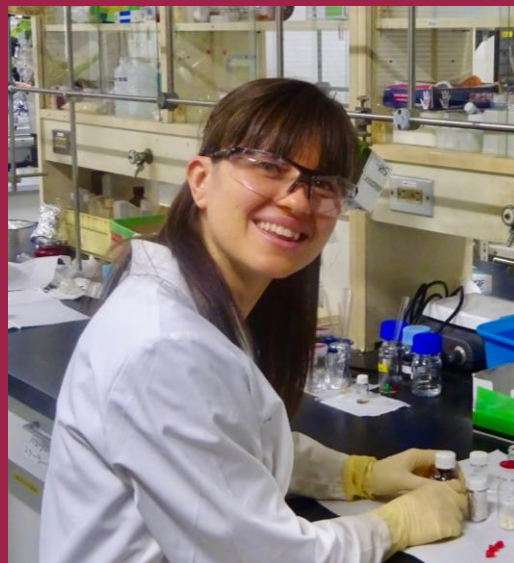
上智大学理工学部経営者の会 博士後期課程奨学金制度

□ 上智大学理工学部企業経営者の会

上智大学に貢献するというミッションのもと、2017年に発足した上智大学理工学部経営者の会では「卒業生から優秀な情熱あふれたドクター・企業経営者を輩出したい」という願いの下、理工学部卒業生の企業経営者が集結し、『博士課程に特化した奨学金プログラム』を設立しました。

□ 第1回奨学生

第1回奨学生に選考されたのは、イタリアの女性研究者であり、敬虔なクリスチャンでもある博士後期課程理工学研究科理工学専攻のMaria Antonietta Casulli(通称Mitty)さんです。彼女は、生理活性物質を高感度に検出できる新しい電気化学センサーの開発に取り組んでおり、その応用は細菌やガンの検出に期待されている。最近では、欧州のJournal of Carbon ResearchやSmall、また米国のACS Applied Bio Materialsに掲載されています。



□ 2021年度第2回奨学生の募集概要

給付額： 3年間で540万円

給付期間： 3年間。返還不要。

主なスケジュール：

出願締め切り 2021年5月21日

面接 2021年7月

決定 2021年9月

お問い合わせ先

ソフィア連携室 sophia2013-co@sophia.ac.jp あるいは

理工学部経営者の会会長

中山 紘一 k-nakayama1@chemitox.co.jp